

15.01 — 28.02.16

PERSPECTIVES

XV

| DOSSIER
DE PRESSE

GUILLAUME CHAUVIN
THOMAS KALINARCZYCK
LAURENT ODELAIN
OUALID BEN SALEM
BAPTISTE SCHMITT

LA
CHAMBRE



© Guillaume Chauvin, *Donbass, guerre épaisse*, Ukraine, 2015

AVEC LE SOUTIEN DU CRÉDIT AGRICOLE ALSACE VOSGES,
DE LA RÉGION ALSACE ET DE LA DRAC ALSACE



PERSPECTIVES XV

15.01 — 28.02.16

VERNISSAGE 15.01.16 — 18H00

LA CHAMBRE
4 PLACE D'AUSTERLITZ, STRASBOURG
EN PRÉSENCE DES JEUNES AUTEURS

Du 15 janvier au 28 février 2016, La Chambre - Espace d'exposition et de formation à l'image **accueille *Perspectives XV*, restitution de huit mois d'accompagnement à la professionnalisation dont 5 jeunes auteurs résidant en Alsace ont bénéficié.**

Partant du constat de la complexification de ce milieu professionnel et du manque de structures accompagnant les jeunes artistes, l'objectif du programme Perspectives est de permettre à Guillaume Chauvin, Thomas Kalinarczyck, Laurent Odelain, Oualid Ben Salem et Baptiste Schmitt, jeunes artistes résidant en Alsace et sélectionnés par un jury de professionnels des secteurs de l'art et de l'enseignement, de disposer d'un accompagnement personnalisé sur 8 mois.

L'exposition *Perspectives XV* est le point d'orgue de la deuxième édition du programme d'accompagnement à la professionnalisation éponyme que La Chambre a mis en place en 2013 et dont la deuxième édition a débuté au printemps 2015.

En apportant des **solutions concrètes pour répondre aux nécessités de pérennisation économique**, ce programme d'accompagnement **soutient les jeunes photographes dans le processus de structuration et de professionnalisation de leur activité**. L'exposition *Perspectives XV* vient compléter ce programme par l'organisation et la production d'une exposition des travaux de chacun des jeunes auteurs sélectionnés.

Ce programme s'inscrit dans un engagement global de La Chambre pour le soutien à la jeune création photographique contemporaine et l'accompagnement à la professionnalisation des jeunes artistes.

LE PROGRAMME D'ACCOMPAGNEMENT

En apportant des solutions concrètes pour répondre aux nécessités de pérennisation économique, ce programme d'accompagnement a pour vocation de soutenir les jeunes photographes dans le processus de structuration et de professionnalisation de leur activité.

PERSPECTIVES a permis à 5 jeunes auteurs résidants en Alsace de préciser leur projet et de réfléchir un modèle économique solide et pérenne.

Aspects fonctionnels, outils de valorisation, diffusion, développement d'un réseau professionnel... Les différents aspects de l'activité ont été abordés grâce à l'intervention de professionnels reconnus du secteur. En parallèle, un suivi personnalisé a été effectué par Emeline Dufrennoy, directrice de l'association au moment du lancement du programme au printemps 2015, puis par Solenne Livolsi, nouvelle directrice de La Chambre depuis octobre 2015.

Intervenants :

Coralie Athanase – Administratrice, La Chambre

Gabrielle Awad – Chargée de communication & de relations presse, La Chambre

Armelle Canitrot – Responsable service photo et critique photo, La Croix

Rémi Coignet – Rédacteur en chef, The Eyes / critique et éditeur

Héloïse Conésa – Conservatrice au département des Esptampes et de la photographie de la BNF

Philippe Deblauwe – Fondateur, Picture Tank

Emeline Dufrennoy – Directrice, La Chambre

Nathalie Herschdofer – Directrice, Musée des Beaux-arts Le Locle / commissaire indépendante

Catherine Redelsperger – Coach

Sylvie Reveillard – Acheteuse d'art, Young & Rubicam

Corinna Schack – Agent de photographe, Phom

Eric Tabuchi – Artiste

Christophe Thiebaut – Commissaire aux comptes, Gestion & Stratégie

Patrick Tournebœuf – Photographe

Perspectives se complète également de plusieurs aides concrètes :

- › **Voyage professionnel** aux Rencontres d'Arles en juillet 2015
- › Enveloppe de financement d'outils de valorisation ou de déplacements professionnels
- › Production d'œuvres pour l'**exposition collective** présentée à La Chambre du 15 janvier au 28 février 2016.

En 2013, la préfiguration du programme Perspectives, lancé pour la première fois, permettait à 5 jeunes artistes de suivre formations et rendez-vous professionnels:

Marion Pedenon
Violaine Korosi,
Vincent Chevillon,
Marianne Maric,
Delphine Gatinois

La mise en relation avec des commanditaires lors du programme d'accompagnement **PERSPECTIVES**, a permis aux 5 bénéficiaires d'obtenir des commandes de photos (commande du Crédit Agricole Alsace Vosges pour la réalisation d'un calendrier), l'un des participants travaille régulièrement pour un quotidien national et a été sélectionné parmi 500 postulant au projet La France VUE D'ICI (une création Médiapart et ImageSingulière). Enfin, l'un des bénéficiaires mène régulièrement des ateliers photographiques au sein de La Chambre à destination d'enfants et d'adultes.

Plus largement, les jeunes artistes ont élargit leur réseau professionnel et bénéficient aujourd'hui d'une zone d'activité plus large et une diversification de leurs revenus.

VISITES GUIDÉES ET ACTIONS PÉDAGOGIQUES

VISITES GUIDÉES ET ATELIERS PÉDAGOGIQUES

Afin d'apporter un éclairage sur l'exposition,
La Chambre propose deux formules sur mesure pour les groupes:

VISITE GUIDÉE SIMPLE

45 min / Adultes et enfants

A partir de 7 personnes : 3 Eur./Pers.

Groupe de plus de 15 pers : 45 Eur

VISITE GUIDÉE + ATELIER

2h / 7 ans et +

A partir de 7 personnes : 4 Eur./Pers.

Groupe de plus de 15 pers : 60 Eur

Renseignements et réservations

Cécile Collin, chargée des publics

+33 (0)9 83 41 89 55 / pedago2@la-chambre.org

—

TOUS LES DIMANCHES À 16H

Visite guidée de l'exposition réalisée par Solène Bouffard, chargée d'accueil et de médiation - Accès libre

—

POUR LES ENFANTS

Outil de médiation culturelle, un «livret des enfants» est également réalisé à l'occasion de cette exposition. Il accompagne les plus jeunes lors de leurs visites libres en famille.

Un moyen ludique de découvrir le programme d'accompagnement, le travail ou les thèmes abordés par chaque auteur. Alliant explications claires, jeux d'observation, coloriages, etc., il permet aux enfants de mieux comprendre l'exposition.

Cet outil est réalisé par l'équipe pédagogique de La Chambre.

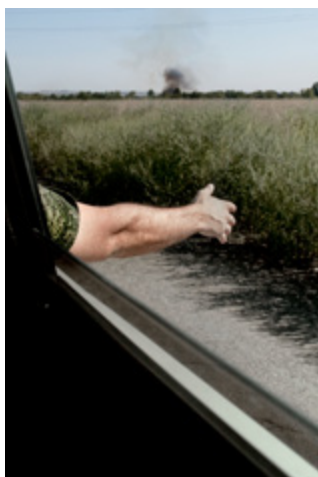
LES JEUNES AUTEURS

GUILLAUME CAHUVIN DONBASS, GUERRE ÉPAISSE, 2015	P.7
THOMAS KALINARCZYCK MOLODOÏ, 2014-2015	P.9
LAURENT ODELAIN LES GELS, 2013 - 2015	P.11
OUALID BEN SALEM ENTRE DEUX, 2010 - 2015	P.13
BAPTISTE SCHMITT INTERFACES, OCTOBRE 2015	P.15

GUILLAUME CHAUVIN

DONBASS, GUERRE ÉPAISSE, 2015

« Ce cliché fut pris lors de mon premier séjour en 2015 dans le Donbass, région d'Ukraine orientale où s'est installée une guerre civile. J'y avais rejoint en tant qu'auteur les quelques français volontaires à Donetsk aux côtés des séparatistes locaux. J'ai fait cette image dans la cuisine de l'appartement où ils m'ont accueilli un mois : je venais d'acheter ces gâteaux au marché, et l'un d'entre eux, ancien boulanger, a ramené deux chargeurs et des grenades pour élaborer une "nature morte contemporaine". L'idée m'a plu, puis je l'ai prise en photo. Le soir même pendant les bombardements je le regardais à la fenêtre chanter du Patrick Sébastien. La France n'était plus si loin. »



Guillaume Chavin est né en 1987 à Strasbourg. Il vit et travaille à Strasbourg.

Diplômé de l'Ecole des Arts Décoratifs de Strasbourg, Guillaume Chauvin travaille comme auteur photographe et rédacteur, questionnant la subjectivité des images et affirmant son « point de vue documenté ». Établi un temps en Russie, il a depuis publié dans la presse nationale et internationale. Il intervient dans les médias et les universités pour parler des sujets qui lui tiennent à cœur : la représentation, l'information par l'image, la situation en Russie... Il prend le parti de se confronter directement aux conflits militaires et accompagne les protagonistes dans leur quotidien. Il a ainsi suivi l'Armée Française au Tchad et dans les Alpes, et part régulièrement en mission dans les pays d'Europe de l'Est.

www.guillaumechauvin.fr

EXPOSITIONS PERSONNELLES

- 2013 : Entre Sibérie et Aujourd'hui, C.E.A.A.C., Strasbourg.
- 2010 : Couloirs c'est pouvoir, galerie du Maillon, Théâtre de Strasbourg - Scène Européenne, Strasbourg.
- 2010 : Les Fruits de la Passion, Le Syndicat Potentiel, Strasbourg.

EXPOSITIONS COLLECTIVES

- 2014 : Légion étrange, Rencontres internationales d'Arles.
- 2013 : L'usage du monde, galerie Stimultania, Strasbourg.
- 2013 : La France en Afrique, Faculté de journalisme de Moscou.
- 2013 : Salon des peintres aux armées, Hotel des Invalides, Paris.
- 2010 : Masterclass européen, galerie Artnews projects, Berlin, Deu.
- 2010 : Fractales, Fonds Régional d'Art Contemporain - Alsace, Sélestat.
- 2010 : Vrai & Faux, Raum linksrechts & Loge, Hambourg, Deu.
- 2009 : Mention rien, Rencontres internationales d'Arles.

PRIX / RÉSIDENCES

- 2015 : Finaliste prix APAJ, journal Libération.
- 2014 : Lauréat prix Image Sgt Vermeille, Ministère de la Défense.
- 2011 : Prix Machiavel, Anti-prix littéraire Malotrus décerné par Noël Godin, Siné Mensuel.
- 2010 : Nominé pour la bourse du talent photographique, catégorie portrait, Paris.
- 2010 : Nominé pour l'Infinity Award of photojournalism, I.C.P., U.s.a.
- 2009 : Lauréat du Grand Prix Paris Match de photoreportage étudiant.
- Résidence à Pilsen (CZ), capitale européenne de la culture 2015. Pour le projet "tu vas Tchèque ?"

PUBLICATIONS

- 2015 : J'être légionnaire, Les Éditions M'habitent.
- 2013 : Le Vie russe - Entre Sibérie et aujourd'hui, Éditions Allia, Paris.
- 2012 : Aucun détour ne ment, Éditions Allia, Paris.
- 2010 : Les Fruits de la Passion, Le syndicat potentiel, Strasbourg.
- 2009 : 100 dessins indécents, Recueil, Éd. Des livres et moi, Nancray.

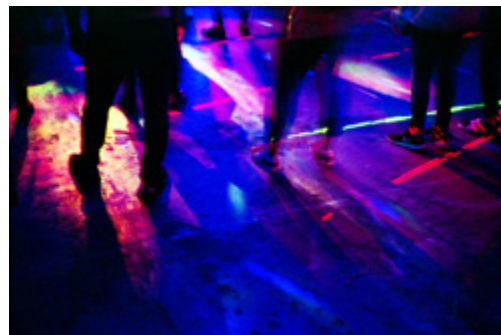
THOMAS KALINARCZYCK

MOLODOÏ, 2014-2015

Le Centre Autonome Jeunes Molodoï est une salle à vocation politique, culturelle et sociale à Strasbourg.

Le CAJ Molodoï est créé à la fin des années 80 et début 90 par l'association Molodoï Production sur la base du constat : un manque avéré d'espaces d'expressions et de créations pour le tissu associatif et la jeunesse.

Le Molodoï occupe une place unique dans le paysage strasbourgeois et hexagonal depuis plus de 20 ans. Loin de n'être qu'une salle de concert, il se veut ouvert à toutes les manifestations artistiques : expositions, théâtres, performances, projections, à toutes les expressions sociales et politiques.



Thomas Kalinarczyk est né en 1981 à Strasbourg . Il vit et travaille à Strasbourg.

Thomas Kalinarczyk est un photographe autodidacte. Il se dit : « Sans aucun talent particulier, juste chanceux d'être là, au bon moment pour capturer des instants simples et humains ». Pas de mise en scène farfelue, ni d'intentions mystico-conceptuelles. De simples images, des images qui ne parlent de rien d'autre que de lui, de là où il était, des gens qu'il côtoie ou de ce qu'il aime. Son travail consiste à regarder dans un viseur, tourner quelques molettes, et finalement appuyer sur un bouton pour capturer une photo, d'un moment qui n'aura lieu qu'une fois mais qui sera reproductible à l'infini. Adeptes de l'argentique depuis ses débuts, mais loin d'être fermé au progrès que représente le numérique, il apprécie le contact physique de la pellicule et la subtilité d'un tirage sous agrandisseur dans l'obscurité de sa chambre noire bricolée au fond de sa salle de bain.

EXPOSITIONS COLLECTIVES

2015 : When we were free, Molodoï, Strasbourg

2015 : La rue, cette scène comme une autre, la popartisserie, Strasbourg

LAURENT ODELAIN

LES GELS, 2013 - 2015

avec Marie-Ange Gagnaux

Les Gels sont un duel dans un décor glacé.

A la tombée du jour, une femme manipule et tente d'appréhender une longue bande de papier gelée sur une digue entre deux étendues d'eau. Se forme une chaîne d'événements qui sont autant de dialogues entre le matériau, son état changeant, le corps qui lui donne vie et l'environnement qui les domine.



Une vingtaine de séquences vidéo de 15 secondes à 4 minutes, présentant la même action à des instants et sous des angles divers sont diffusées dans un ordre aléatoire sur deux moniteurs similaires placés côte à côte.

Laurent Odelain est né en 1985 à Chaumont en Haute-Marne, il vit et travaille à Strasbourg.

Sa recherche artistique se situe aux confins de la sculpture, de l'écrit, de l'image, de la performance, du paysage, de leur association et de leur contemplation. Il s'inspire des lieux pour créer des formes et des gestes qui résultent de la rencontre entre l'espace et l'action qui s'y joue. La vidéo ou la photographie sont des moyens d'enregistrement qui révèlent des états d'être, de présence et de matière. Il est question du fait d'être au monde, à l'espace et au temps, de ce que la présence à l'instant génère. Les installations et les pièces qui résultent de ces enregistrements sont des contemplations d'actes vains et de formes simples dans des espaces singuliers.

Laurent Odelain conçoit l'art comme une réelle liberté en lien avec une réflexion métaphysique. C'est aussi une manière d'accepter l'absurdité du monde en général, et de la société contemporaine en particulier. Pour lui, l'activité artistique est d'avantage liée au fait de se sentir être en vie qu'à celui de produire des objets.

www.laurentodelain.com

FORMATION

2010 : DNSEP Art - félicitations du jury, École Supérieure d'Art de Metz – juin

2008 : DNAT Images et Narrations - félicitations du jury, École Supérieure d'Art d'Épinal

EXPOSITIONS COLLECTIVES (liste non exhaustive)

2015 : Kosmodrome - CEAAC, Strasbourg (Regionale 16)

2013 et 2012: La Zone (1 et 2) - Tour Seegmuller, presque île Malraux, Strasbourg

2013 : Une Nuit / Eine Nacht - événement collectif à l'initiative du Castel Coucou, Forbach

2013 : Sans Titre Mais Poétique - Le Hall des Chars, Strasbourg

2012 : Filmer Immer Noch - La Filature, Mulhouse (Regionale 13)

2012 et 2011 : Festival des Paysages en Alsace bossue - parcours d'art contemporain site forestier de la Heidenkirche, Meisenthal

2011 : L'un nourrit l'autre - Galerie Lillebonne , Nancy

2011 : Les yeux la nuit - nuit de la vidéo organisée par Les Yeux de l'Ouïe - MJC Lillebonne, Nancy

2011 : Exposition Dialog 8 - Existence, galerie Gdanska Galeria Miejska, Gdansk (Pologne)

2010 : Manifestation Imaginez Maintenant - autour du Centre Pompidou, Metz

PRIX / RÉSIDENCES

- Août 2011 : résidence au centre de création Artopie à Meisenthal (57)

- Juin 2011: prix du public, parcours d'art contemporain du festival des paysages en Alsace bossue (projet réalisé en collaboration avec Delphine Gatinois)

PARUTIONS

- TALWEG 2, transrevue d'art contemporain, Pétrole Editions - dec 2014

- Coming Soon N°6, fanzine d'art contemporain publié par l'Éclair, dispositif d'exposition temporaire, publication du texte "L'ancrage des bateaux"

OUALID BEN SALEM

ENTRE DEUX, 2010 - 2015

Droit de sol rebaptisé *Entre deux* en novembre 2015, questionne sur la notion de frontière symbolisée ici par la carte d'identité que la lévitation vient effacer faisant allusion à la terre en suspension dans l'espace dont les frontières sont invisibles. Ce projet interroge aussi sur la notion d'identité, celle qui nous est propre, celle que l'on est supposé incarner dans la société et celle que les autres nous attribuent au travers de leurs préjugés.



Qualid Ben Salem est né en 1975 à Tunis (Tunisie). Il vit et travaille à Mulhouse.

Qualid Ben Salem est un photographe ambivalent qui associe souvent ses images à une performance physique notamment pour la photographie aérienne ou sous-marine. Il a grandi dans le quartier des Coteaux à Mulhouse où il puise son inspiration et où a débuté la construction d'un parcours riche et improbable que l'on peut entrevoir en découvrant son travail presque photo-biographique. C'est dans cet environnement social difficile qu'il a développé un certain sens de l'engagement dont *Entre deux* en est la manifestation.

En 2001 il devient manager de skateboarders professionnels. Il parcourt le globe dans le cadre de tournées promotionnelles et réalise qu'avoir grandi dans son quartier lui avait permis de faire à sa manière un tour du monde : les habitants sont pour la plupart issus de l'immigration, et très souvent originaires d'anciennes colonies françaises.

EXPOSITIONS COLLECTIVES

Novembre 2014 : Salon des 40, St Louis (68)

Avril 2015 : Maison de la Région Alsace, Strasbourg, avec les lauréats RDVI

Aout 2015 : Galerie Lightroom, Nice (06) avec les lauréat RDVI

PRIX / RÉSIDENCES

Janvier 2015 : Mention spécial du jury aux 5^{ème} Rendez vous images (projet *Droit de sol*),
Strasbourg

BAPTISTE SCHMITT

INTERFACES, OCTOBRE 2015

Le nouveau travail de Baptiste Schmitt « INTERFACES » met en évidence le cas très spécifique et méconnu du compartimentage urbain de la ville de Belfast (Irlande du nord). Marquée par une longue histoire de conflits intercommunautaires, l'urbanisme de la ville s'est vu contraint d'adopter des dispositifs de cloisonnements, se matérialisant par des Peacelines marquant une scission entre les quartiers catholiques et protestants.



9 photos,
vidéos et publication

Baptiste Schmitt est né en 1988. Il vit et travaille à Issenheim, en Alsace.

Diplômé en photographie de l'Ecole supérieure d'arts appliqués du Centre d'enseignement professionnel de Vevey (CEPV), les travaux de Baptiste Schmitt ont été exposés à plusieurs reprises en Suisse. En 2015 aux Journées Photographiques de Bienne, en 2013 à La Nuit des images, au Musée de l'Elysée à Lausanne et au théâtre de l'Arsenic, Lausanne.

www.baptiste-schmitt.com

FORMATION

2012-2014 : Ecole supérieure de photographie CEPV à Vevey, Suisse

Designer diplômé ES en communication visuelle.

2010-2012 : Ecole de photographie 'La Providence' à Saint-Dié-des-Vosges, France. Bac professionnel photographique, mention très bien.

EXPOSITIONS COLLECTIVES

2015 : 19e édition des Journées photographiques de Bienne, Suisse

2014 : Exposition des travaux de Diplôme 2014, Ecole de Photographie de Vevey, Formation Supérieure, Espace Doret - CEPV

2013 : The way beyond , Exposition collective au théâtre de l'Arsenic, Lausanne, Suisse

2013 : How to look at the beast - La nuit des Images 2013, Musée de l'Elysée, Lausanne, Suisse. Séquence d'images présentée par la formation supérieure en photographie du CEPV.

PUBLICATIONS

TALWEG 2, transrevue d'art contemporain, Pétrole Editions - dec 2014



CONTACT PRESSE

Gabrielle Awad

Chargée de communication & relations presse
4 place d'Austerlitz / 67000 Strasbourg
Tél + 33 (0)3 88 36 65 38 / contact@la-chambre.org
www.la-chambre.org

La Chambre - Espace d'exposition et de formation à l'image, c'est un engagement fort pour la photographie et des propositions singulières. Les expositions programmées, de la jeune création à la photographie patrimoniale, ont pour commun de questionner le statut de l'image, d'en éprouver les limites.

Regarder, comprendre, échanger, apprendre, c'est aussi la vocation des cours, des ateliers et des stages de La Chambre. Les publics enfants et adultes, amateurs et professionnels pourront nous retrouver à l'occasion de multiples rendez-vous qui, dans la multiplicité de leurs formes, proposent à chacun de découvrir l'image à son rythme et selon ses envies.

Horaires d'ouverture

durant les périodes d'exposition
mercredi > dimanche : 14h - 19h
ou sur rdv au +33 (0)9 83 41 89 55

📍 La Chambre Strasbourg — 📧 @lachambrephoto — 📱 @lachambrephoto

LA CHAMBRE EST CONVENTIONNÉE PAR



LA CHAMBRE EST SOUTENUE PAR



LA CHAMBRE EST MEMBRE DE

